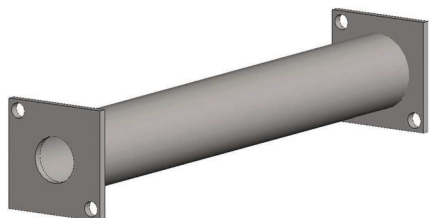
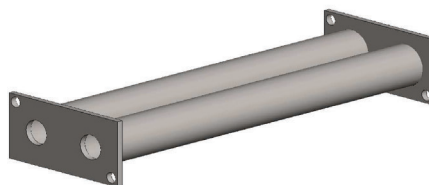


läpivienti vesiputkille

LV 1

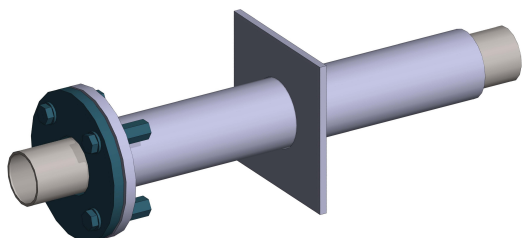


LV 1/1 n:o 8B
 ø23, ø30 ja ø45

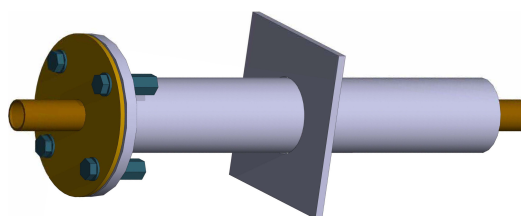


LV 1/2 n:o 8
 ø23

Putkiläpiviennin läpi menevä putki tiivistetään läpivientiputkeen seinän molemmin puolin elastisella palomassalla esim, Wurth W200.



LV 1/1 n:o 10
 Dn 40 - 250 putkille
 Fe, hst / rst



LV 1/1 n:o 10
 Cu 42 - 64 putkille

Nimellismitaltaan Dn 40 ja sitä suuremmat putket tiivistetään läpivientiputkeen erillisellä sovitelaipalla. Sovitelaippa hitsataan tai juotetaan läpimenevään putkeen ja laippa kiinnitetään pultein läpiviennissä olevaan laippaan. Laippojen väliin tiiviste. Vastalaipan materiaali tulee valita läpimenevän putken mukaan.